

# MAPA GEOLOGICO DE ESPAÑA

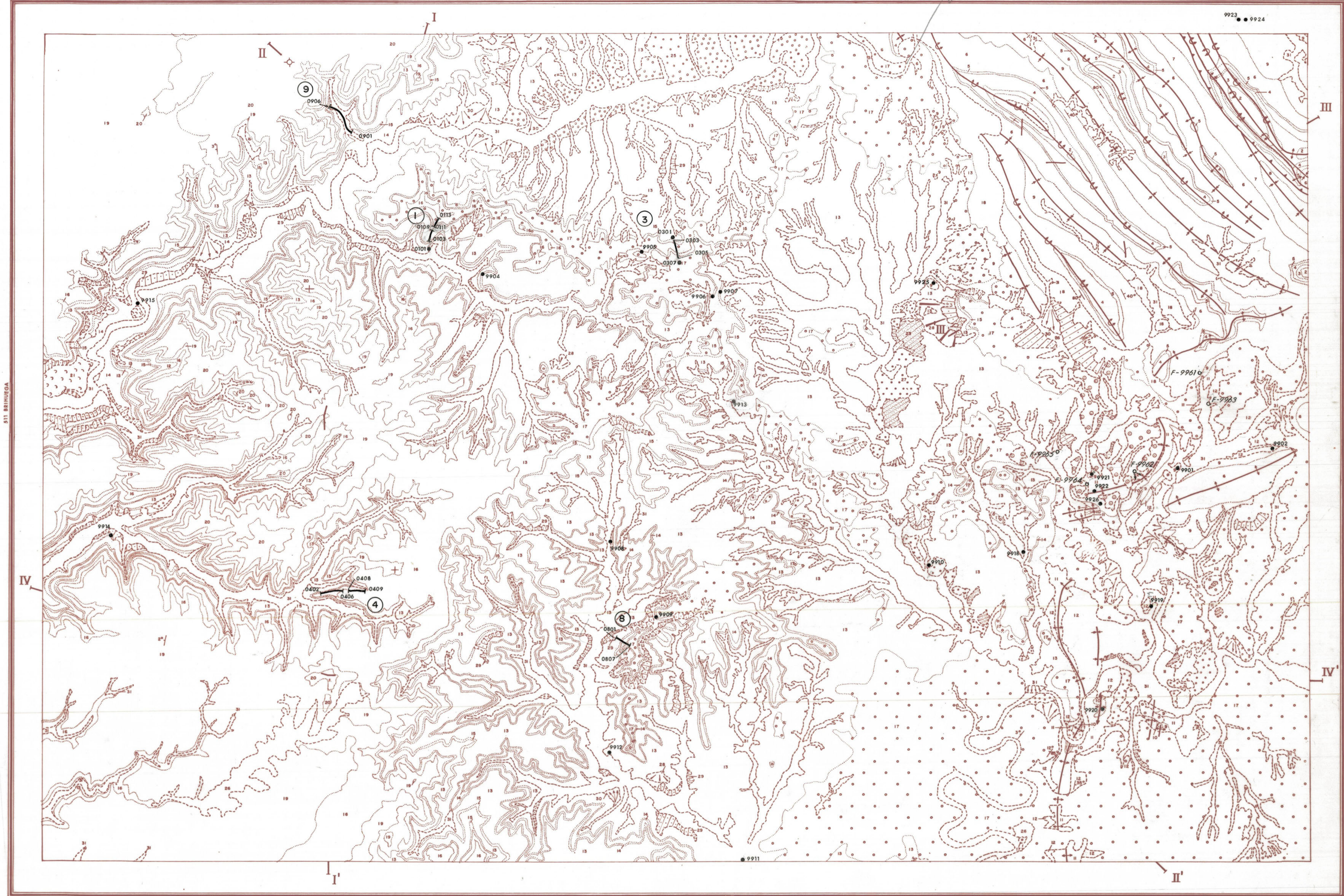
E.1:50.000

487 LEDANCA

falta extra columna 2 (Taúza)

## LEYENDA

CUATERN.	HOLOCENO	27, 28, 29, 30, 31	31 Aluviales 30 Conos aluviales 29 Coluviones 28 Glaciales 27 Terrazas tobacacas de fondos de valle 26 Fondos de valle 25 Terrazas fluvial
	PLEISTOCENO	20	24 Terrazas tobacacas colgadas 23 Terrazas de calcarenitas tobacacas 22 Edificios tobacacas en gradera 21 Edificios tobacacas en cascada 20 Calizas
TERCIARIO	NEOGENO	TUROLIENSE	19 Calizas con gignos de cuarzo y detriticos a techo
		VALLESIENSE	18 Conglomerados heterométricos y brechas
	MIOCENO	ASTARACIEN.	17 Conglomerados, areniscas y arcillas
		ORLEANIEN.	16 Calizas micríticas blancas oquerosas y detriticos a techo
PALEOGENO	AGIENIENSE	15 Calizas micríticas blancas oquerosas y detriticos a techo	
	EOCENO	14 Calizas micríticas blancas alternantes con margas y frecuentemente con silas	
CRETACICO	SUPERIOR	MAESTRICHTIEN.	13 Lutitas con nodulos calcimarficos, areniscas, y localmente conglomerados y calizas
		CAMPANIENSE	12 Conglomerados y calcarenitas
		SANTONIENSE	11 Calizas oncolíticas. Areniscas calcareas y conglomerados en la base
	INF.	CONIACIENSE	10 Anhidrita y yeso
		TURONIENSE	9 Calizas, dolomias y lutitas; localmente conglomerados
		CENOMANIEN.	8 Margas, margocalizas y lutitas
JURASICO	ALBIENSE	7 Calizas con gasterópodos	
	HETTANGIENSE	6 Calizas micríticas, dolomias masivas y calizas tableadas	
TRIASICO	RHETIENSE	5 Margas y margocalizas dolomíticas	
		4 Dolomias y calizas dolomíticas	
		3 Margas margocalizas y calizas nodulosas	
		2 Arenas blancas, ó rajas, areniscas	
		1 Carniolas	

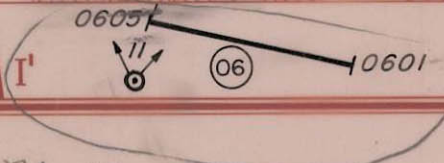
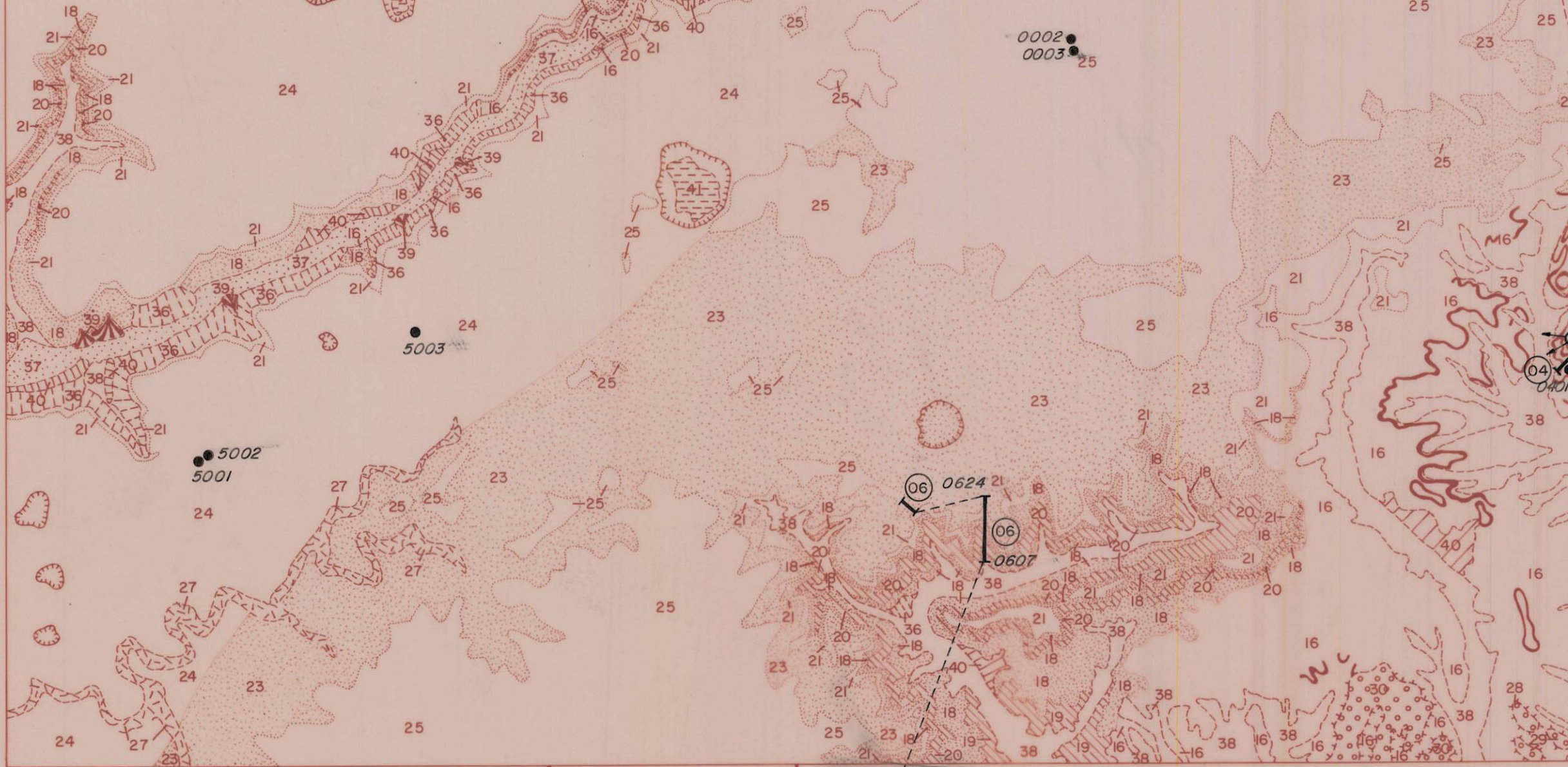


## LEYENDA

- 9908 MUESTRA
- 0801 SERIE
- F-9965 O FOTOGRAFIA PUNTUAL
- 0101-0113 Muestras correspondientes:
- 0301-0307 J.B.
- 0402-0409
- 0801-0807
- 0901-0906 H.M.
- 9901-9926 G.C.

## SIMBOLOS

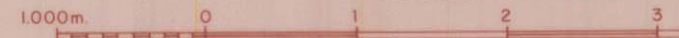
- ..... Contacto normal ó concordante
- Contacto por discordancia
- Falta
- Falta oculta ó supuesta
- Falta inversa ó cabalgamiento
- ⊕ Anticlinal
- ⊖ Sinclinal
- ⊕ Traza de plano axial
- ⊕ Dirección y cantidad de buzamiento de la estratificación
- ⊕ Dirección y buzamiento invertido
- ⊕ Dirección y buzamiento fotogeológico
- ⊕ Estratificación subvertical
- ⊕ Estratificación horizontal
- ⊕ Sondeo de petroleo



H33A 22-20  
UP RA

512- CIFUENTES

Escala 1:50.000



I-I'